

À L'ÉTAGE 2, ON DOUBLE COMME ON VEUT !

À L'ÉTAGE 1, ON NE CHANGE RIEN !

À L'ÉTAGE 0, ON MET TOUT À ZÉRO !



À L'ÉTAGE 2, ON DOUBLE COMME ON VEUT !

À L'ÉTAGE 1, ON NE CHANGE RIEN !

À L'ÉTAGE 0, ON MET TOUT À ZÉRO !



À L'ÉTAGE 2, ON DOUBLE COMME ON VEUT !

À L'ÉTAGE 1, ON NE CHANGE RIEN !

À L'ÉTAGE 0, ON MET TOUT À ZÉRO !



42



49



9



18



16

16



15



12



4 5



35



24



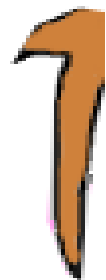
20



48



30



21



81



32



72



36



28



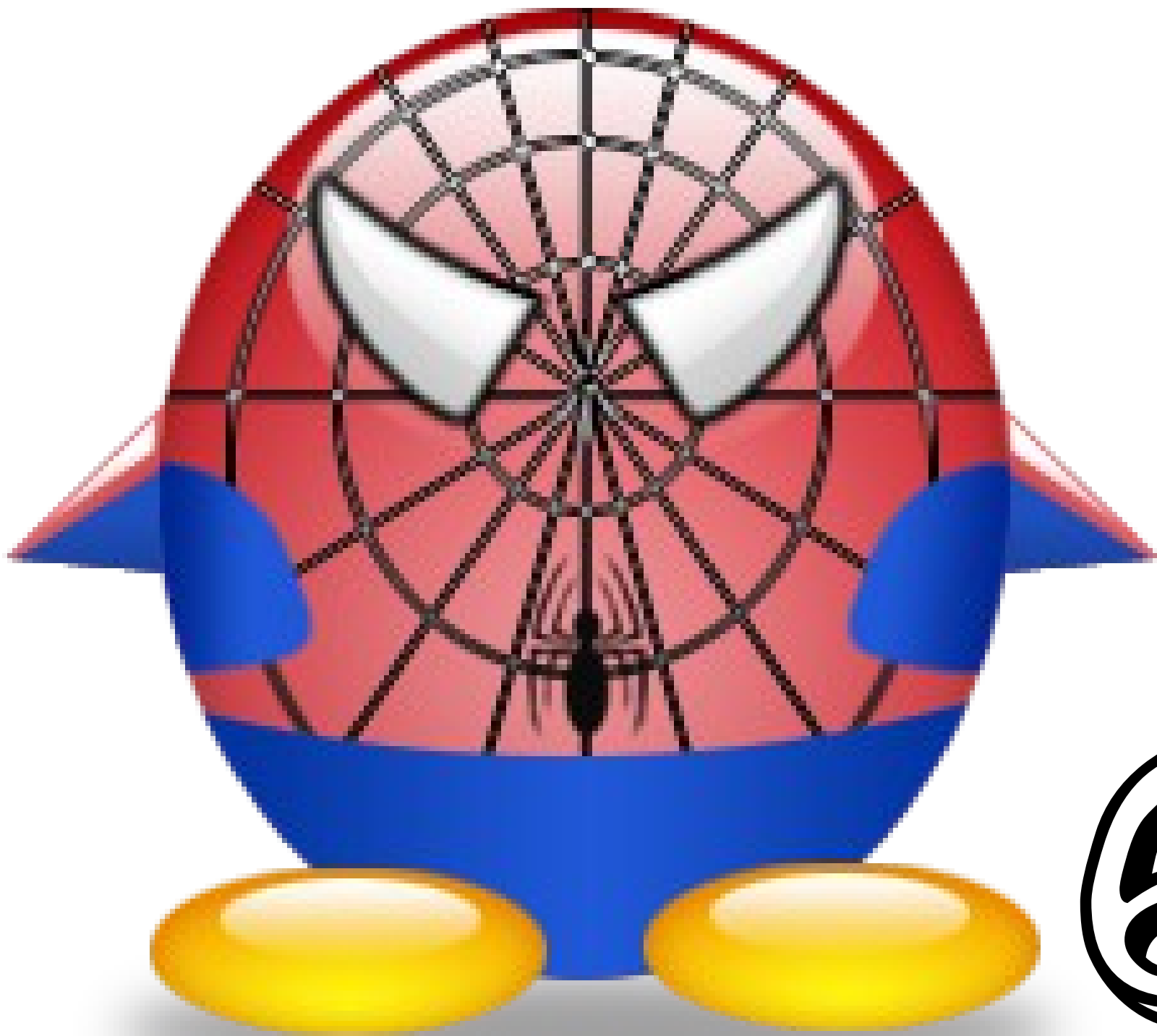
CINQUANTE
QUATRE

54



2 5

25



63



36 POINTS

36

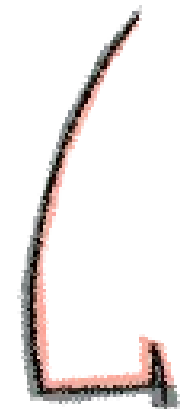


27 DENTS

27



64



24



€

40



56