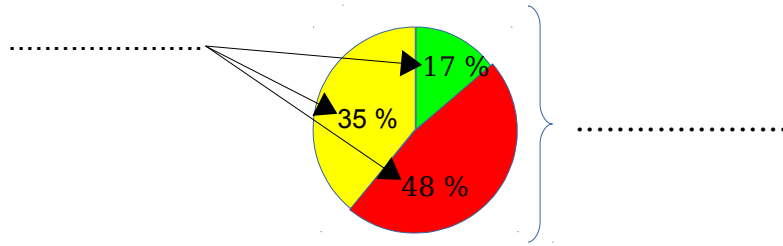
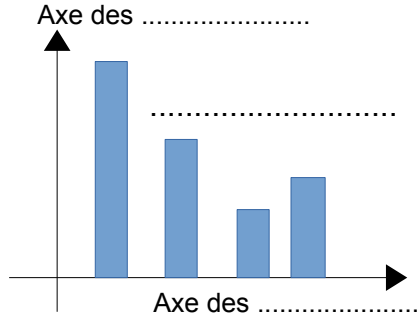
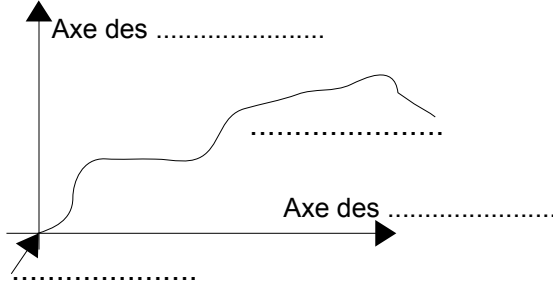


RÉSOLUTION DE PROBLÈMES : Lire un graphique

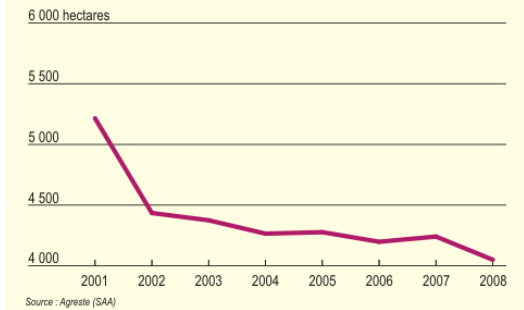


P.5.J – Complète les graphiques ci-dessous.



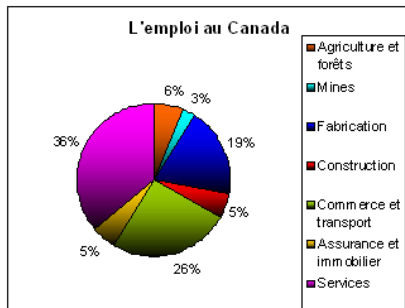
P.5.O – Observe le graphique et réponds aux questions.

Superficie en melons (graphique 3)



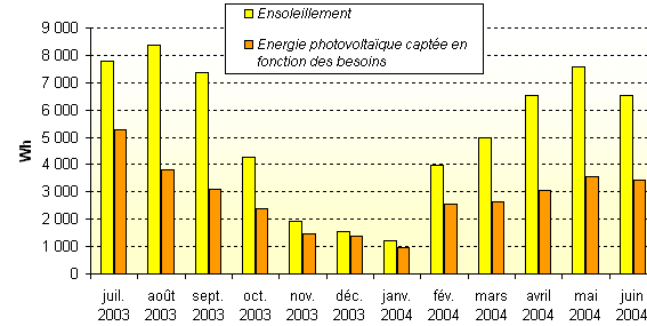
1. Quel est le titre du graphique ?
2. Que nous apprend le graphique ?
3. Quelle est la superficie de melons en 2004 ?
4. En quelle année la superficie est-elle à peu près à 5250 hectares ?

P.5.V – Observe le graphique et réponds aux questions.



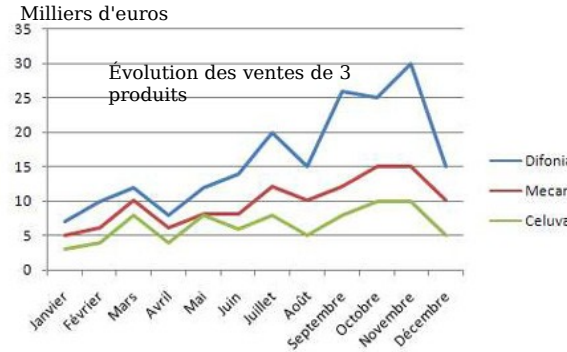
1. Quel est le titre du graphique ?
2. Que nous apprend ce graphique ?
3. À quoi correspond la couleur bleu foncé ?
4. Quelle est la couleur pour les mines ?
5. Quelle est la proportion d'employés dans le commerce et le transport ?
6. À quel métier correspond la proportion 36 % ?

P.5.B – Observe le graphique et réponds aux questions.



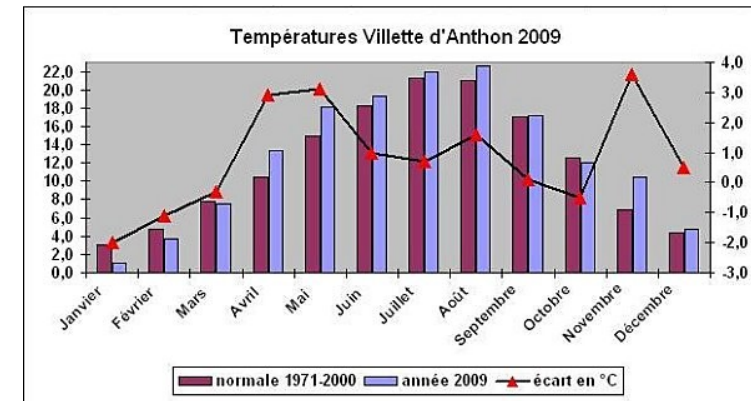
1. Que représente la couleur jaune ? Et la couleur orange ?
2. Que nous apprend ce graphique ?
3. Au cours de quel mois l'ensoleillement était-il le plus fort ?
4. Quelle quantité d'énergie a été captée en avril 2004 ?

P.5.M – Observe le graphique et réponds aux questions.



1. Quels sont les noms des trois produits vendus ?
2. Que nous apprend ce graphique ?
3. Combien a rapporté « Mecana » en août ?
4. Quel produit a rapporté 15 000 euros durant deux mois ?
5. Nomme un mois où deux produits sont à égalité.
6. Quel est le bénéfice maximum obtenu ?

P.5.N – Observe le graphique et réponds aux questions.



1. Quel est le titre du graphique ?
2. Que remarques-tu de particulier ?
3. Quelle est la température normale en mai entre 1971 et 2000 ?
4. Quelle est la température relevée en mai 2009 ?
5. Quelle différence y-a-t-il entre les deux ? Où retrouves-tu cette différence ?
6. Quelle est la différence de température entre les normales de novembre et les températures relevées en 2009 ?

1. Quel est le titre du graphique ?
2. Que remarques-tu de particulier ?
3. Quelle est la température normale en mai entre 1971 et 2000 ?
4. Quelle est la température relevée en mai 2009 ?
5. Quelle différence y-a-t-il entre les deux ? Où retrouves-tu cette différence ?
6. Quelle est la différence de température entre les normales de novembre et les températures relevées en 2009 ?