

## RÉSOLUTION DE PROBLÈMES : Reconnaître deux grandeurs proportionnelles

P.14.J – Ces tableaux sont-ils des tableaux de proportionnalité ? Si oui, complète la bulle, sinon barre la colonne qui ne convient pas.

x ...	3	5	8
	12	20	32

x ...	5	8	14
	40	64	98

x ...	4	7	6
	28	49	42

x ...	25	50	75
	50	110	150

P.14.O - Ces tableaux sont-ils des tableaux de proportionnalité ? Si oui, complète la bulle et les cases vides, sinon barre la ou les colonnes qui ne conviennent pas.

x ...	9	12	5	...	15
	72	96	40	56	...

x ...	4	20	26	...	32
	32	160	208	640	...

x ...	5	10	15	...	25
	10	20	40	45	...

x ...	15	13	11	36	...
	45	39	33	...	72

P.14.V – Résous les problèmes lorsque c'est possible.

a. Pour le dernier contrôle d'histoire, Eliott a révisé pendant une heure et a obtenu une note de 11 sur 20. Pour le prochain devoir, il décide de travailler deux fois plus longtemps. Peut-on prévoir la note que va obtenir Eliott au prochain devoir ? Si oui, la calculer.

b. Lucile prend toujours le même chemin pour aller de sa maison au collège. Elle effectue 16 trajets par semaine et parcourt ainsi 7,2 km. Une semaine, alors qu'elle était malade, Lucile n'a pu effectuer que 8 trajets. Peut-on déterminer la distance parcourue par Lucile durant cette semaine de maladie ? Si oui, la calculer.

c. À la boulangerie, on voit les prix :

1 baguette : 0,82 €      3 baguettes : 2,46 €      5 baguettes : 4,10 €  
 2 baguettes : 1,64 €      4 baguettes : 3,28 €

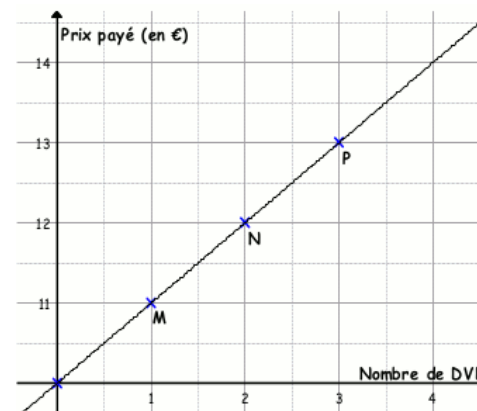
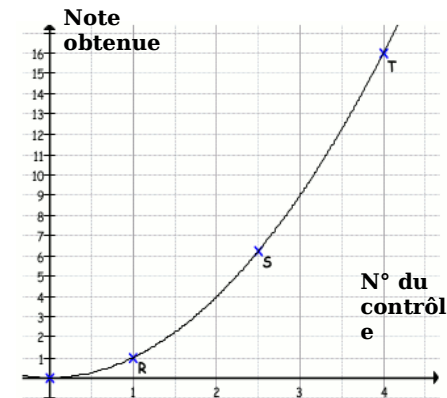
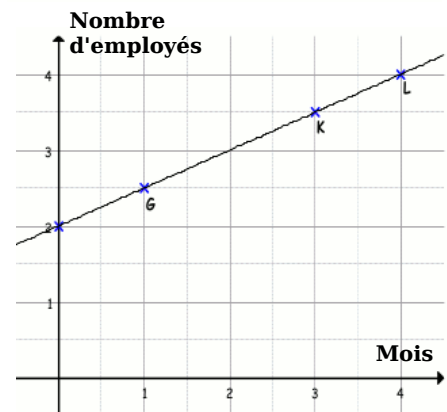
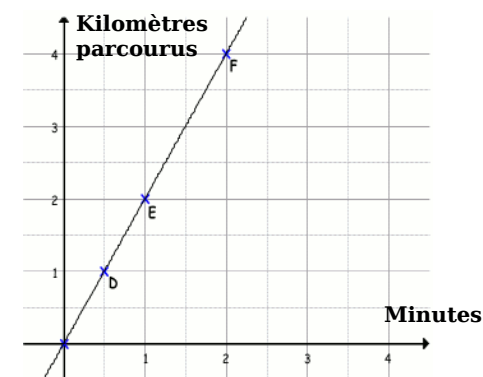
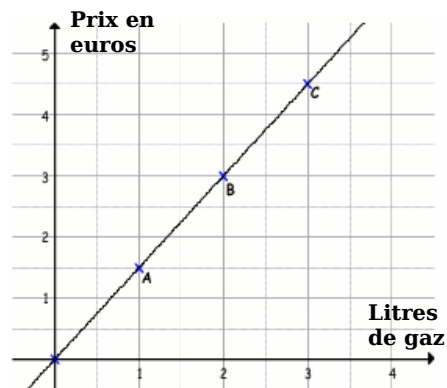
Les prix sont-ils proportionnels au nombre de baguettes? Si oui, combien coûteraient 7 baguettes ?

d. Un magazine propose les tarifs suivants pour s'abonner :

\* 3 mois pour 4,50 €      \* 6 mois pour 8 €      \* 1 an pour 15 €

Le prix est-il proportionnel à la durée de l'abonnement ? Si oui, quel est le prix à payer pour 18 mois.

P.14.B – Quand le graphique indique une situation de proportionnalité, construis et complète le tableau qui lui correspond avec les coordonnées des points indiqués.



## RÉSOLUTION DE PROBLÈMES : Reconnaître deux grandeurs proportionnelles

P.14.J – Ces tableaux sont-ils des tableaux de proportionnalité ? Si oui, complète la bulle, sinon barre la colonne qui ne convient pas.

x 4

3	5	8
12	20	32

x ...

5	8	<del>14</del>
40	64	<del>96</del>

x 7

4	7	6
28	49	42

x ...

25	<del>50</del>	75
50	<del>110</del>	150

P.14.O - Ces tableaux sont-ils des tableaux de proportionnalité ? Si oui, complète la bulle et les cases vides, sinon barre la ou les colonnes qui ne conviennent pas.

x 8

9	12	5	7	15
72	96	40	56	120

x 8

4	20	26	80	32
32	160	208	640	256

x ...

5	10	<del>15</del>	...	25
10	20	<del>40</del>	45	...

x 3

15	13	11	36	24
45	39	33	108	72

P.14.V – Résous les problèmes lorsque c'est possible.

a. Impossible à prévoir.

b.

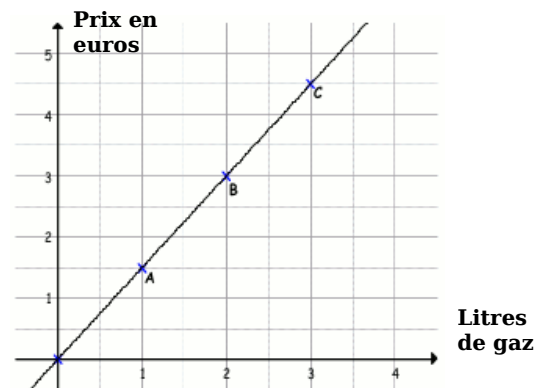
Nombre de trajets	16	8
Kilomètres parcourus	7,2	3,6

c.

Nombre de baguettes	1	2	3	4	5	7
Prix en euros	0,82	1,64	2,46	3,28	4,10	5,74

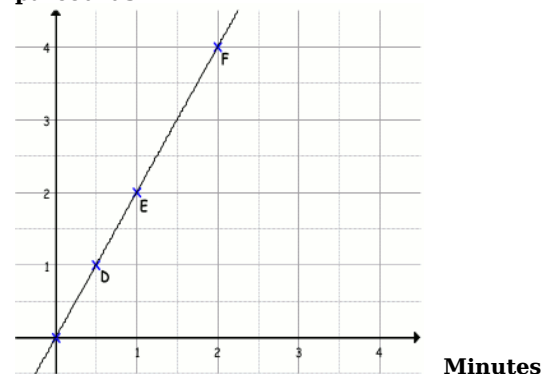
d. Non car pour 6 mois, on devrait payer 9 euros.

P.14.B – Quand le graphique indique une situation de proportionnalité, construis et complète le tableau qui lui correspond avec coordonnées des points indiqués.



Prix en euros	1,5	3	4,5
Litres de gaz	1	2	3

Kilomètres parcourus



Kilomètres parcourus	1	2	4
Minutes	0,5	1	2